

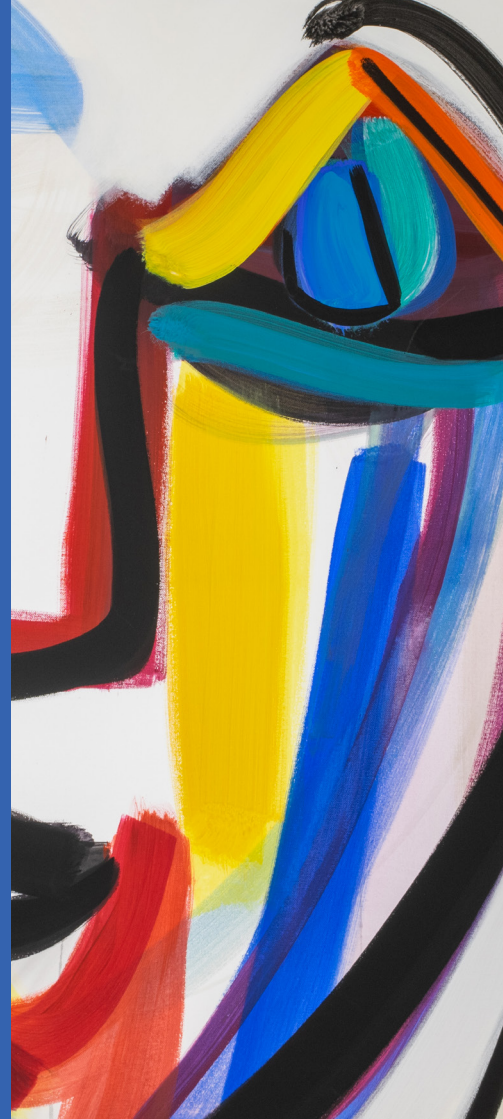


AVSTRIJSKA blagovna znamka za vaše zdravje

**VPRAŠANJA IN ODGOVORI  
GLEDE  
KONTINUIRANEGA  
MERJENJA GLUKOZE  
(CGM)**



THE MEDICAL SERVICES COMPANY



## KAKŠNA JE RAZLIKA MED MERJENJEM GLUKOZE V TKIVU (CGM) IN MERJENJEM GLUKOZE V KRVI (BGM)

Raven glukoze v tkivu ni vedno enaka ravni glukoze v krvi, saj vedno nekoliko "zaostaja". To najboljše ponazarjata naslednji sliki:



Če je raven glukoze večinoma stabilna, med meritvami glukoze v krvi in glukoze v tkivu skoraj ni razlik.



Če se raven glukoze v krvi hitro spremeni (npr. po jedi, po injiciranju insulina ali med vadbo), je razlika med odčitkom glukoze v krvi in odčitkom glukoze v tkivu večja, saj mora glukoza najprej preiti iz krvnih žil v tkivo in se tam porazdeliti. Ta proces lahko traja od 5 do 25 minut.

## KAKO SE S SENZORJEM WELLION MERI GLUKOZA V TKIVU?

Senzor Wellion je sistem za neprekinjeno merjenje glukoze v tkivu.

Sistem je sestavljen iz treh delov:

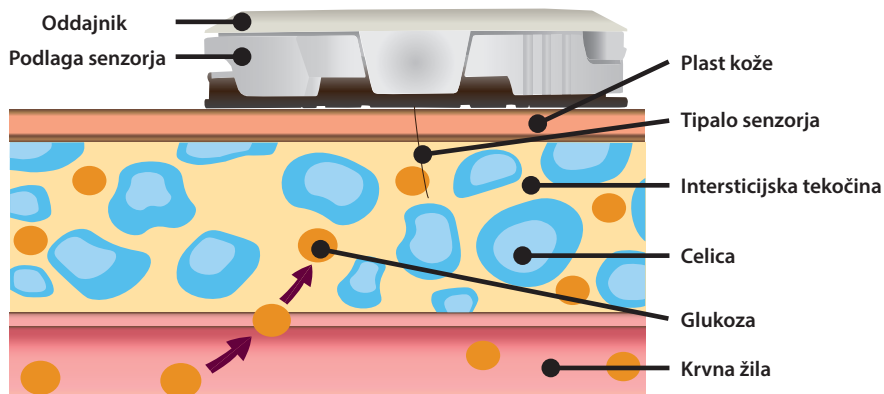
1. **Podlaga senzorja Wellion** za merjenje glukoze v tkivu
2. **Oddajnik senzorja Wellion** za prenos podatkov
3. **Aplikacija senzorja Wellion AiDEX** za odčitavanje podatkov

**Podlaga senzorja Wellion** vsebuje tipalo senzorja, ki ga s priloženim aplikatorjem vstavite pod kožo, v podkožno maščobno tkivo. Na tem mestu senzor neprekinjeno meri koncentracijo glukoze v tkivni tekočini vsakih 5 minut.

**Oddajnik senzorja Wellion** mora biti pritrjen na **podlago senzorja Wellion**. Oddajnik mora biti povezan z **aplikacijo senzorja Wellion AiDEX** in se uporablja za prenos podatkov.

Po približno 1 uri segrevanja boste v **aplikaciji senzorja Wellion AiDEX** prejeli vaše trenutne vrednosti glukoze.

**Aplikacija senzorja Wellion AiDEX** je na voljo za Android in iOS.



## KATERE SO PREDNOSTI SENZORJA WELLION?

Namestitev **podlage senzorja Wellion** je večinoma neboleča in se opravi vsakih 10 do 14 dni (odvisno od modela). Zaradi neprekinjenega merjenja s pomočjo tipala senzorja, se zmanjša število meritev iz konice prsta.

Po kratkem segrevanju, ki traja le približno eno uro, se izmerjene vrednosti vsakih 5 minut samodejno prenesejo v **aplikacijo senzorja Wellion AiDEX**. Neprekinjen prenos izmerjenih vrednosti vam omogoča, da se takoj odzovete na nihanja.

**Aplikacija senzorja Wellion AiDEX** je na voljo za operacijska sistema Android in iOS ter navdušuje z intuitivno navigacijo po menijih. Aplikacija vsebuje številne funkcije in tako omogoča podrobno upravljanje podatkov.

- **Puščice trendov**

Puščice trendov prikazujejo, ali raven glukoze trenutno narašča, pada ali ostaja nespremenjena.

- **Poročilo AGP**

Ambulantni profil glukoze (AGP) lahko iz aplikacije izvozite v PDF in ga pošljete svojemu zdravniku. Poročilo vsebuje strukturiran in grafičen prikaz podatkov vašega senzorja.

- **Funkcija alarma**

Nastavite posamezne mejne vrednosti previsoke ali prenizke glukoze - ob prekoračitvi ali nedoseganju mejnih vrednosti boste opozorjeni z zvokom in/ali vibracijo. Opozorilo boste prejeli tudi v primeru izgube signala oddajnika. Najdaljše območje prenosa je 2 metra. Ob izgubi signala oddajnika bodo podatki samodejno posodobljeni, ko bo povezava ponovno vzpostavljena.

- **Funkcija deljenja**

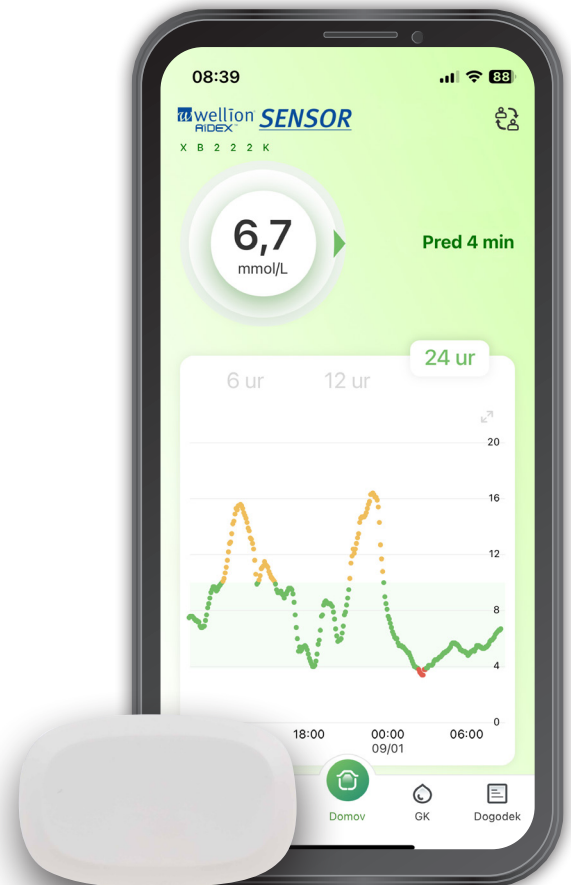
Svoje podatke o meritvah lahko delite z izbranimi ljudmi, da se bodo le ti po potrebi lahko odzvali. Z njimi boste delili tudi vsa opozorila.

- **Označevalnik dogodkov**

Dokumentirajte vbrizgavanje insulina ali jemanje zdravil. Vnašate lahko tudi obroke in športne dejavnosti.

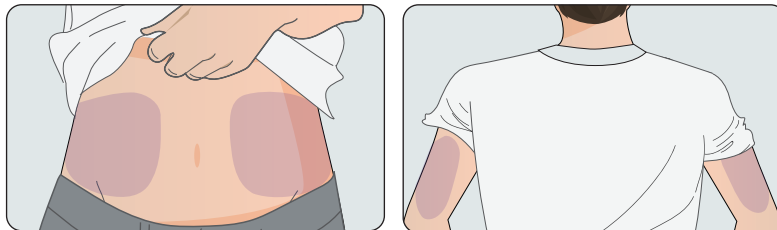
**Senzor Wellion** je predhodno umerjen, zato ga ni potrebno umerjati z vnosom odčitka glukoze v krvi. Napravo **senzor Wellion** vseeno lahko kalibrirate, če menite, da prikazana vrednost glukoze ne ustreza vašemu stanju. Kalibracijo lahko opravite le, če je raven glukoze v krvi konstantna.

S **senzorjem Wellion** lahko kar najbolje izboljšate kakovost svojega življenja. Zaradi majhne in ploščate oblike lahko napravo **senzor Wellion** nosite diskretno. Tudi plavanje ni težava, saj naprava **senzor Wellion** ustreza standardu IPX7 in je vodoodporna. Na globini enega metra pod vodo lahko zdrži do 30 minut.



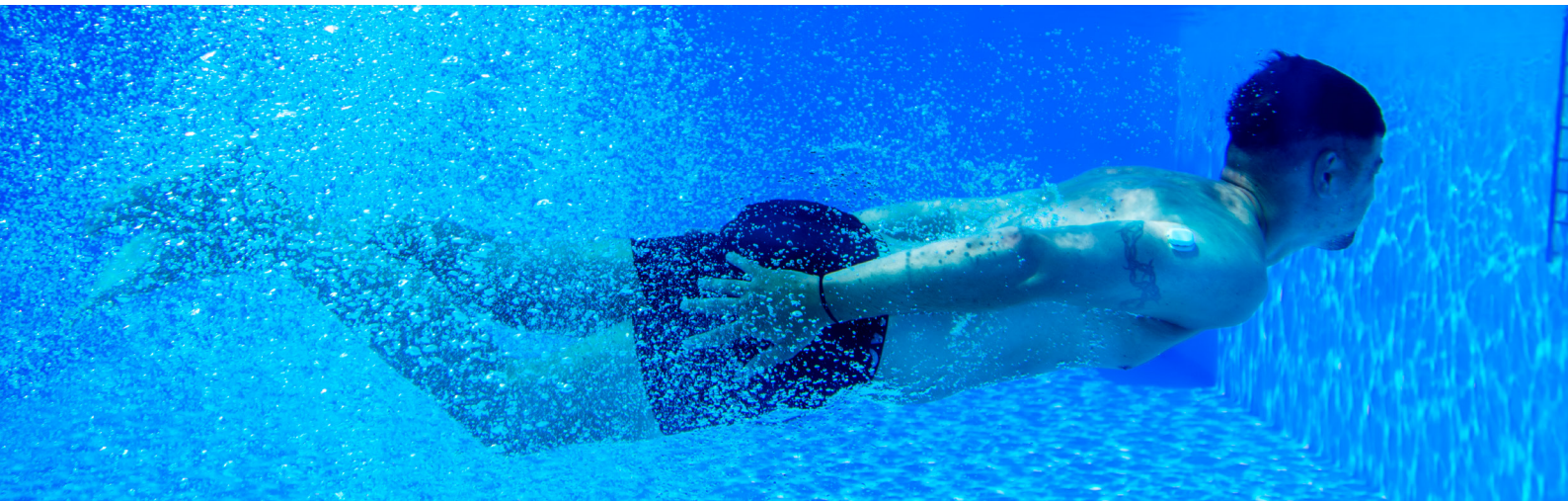
## NA KAJ MORATE BITI POZORNI, KO NOSITE SENZOR?

- Izberite primeren položaj za nošenje **senzorja Wellion**. Priporočeni predeli za uporabo senzorja so trebuh ter zunanja in zadnja stran nadlakti. Če nosite inzulinsko črpalko, morate **senzor Wellion** nositi vsaj 7,5 cm stran od infuzijskega kompleta.



- Za pritrnitev **senzorja Wellion** na ustrezno mesto uporabite priloženi dodatni lepilni obliž.
- Izogibajte se pogostemu stiskanju ali zvijanju kože v bližini senzorja. To bi lahko povzročilo, da se obliž nad senzorjem predčasno odlepi ali poškoduje.
- Daljše ležanje na nosilcu ponoči lahko privede do neustreznih meritev zaradi stisnjenega kožnega tkiva.
- Previdno se preoblacite in po prhanju ali plavanju previdno obrišite predel okoli naprave. Zaradi udobnega občutka lahko včasih pozabite, da nosite senzor.
- Če večkrat plavate, počakajte, da se obliž med enim in drugim kopanjem dobro posuši. Obliž ne sme biti moker dlje kot 30 minut naenkrat.

- Izogibajte se dolgim vročim kopelim ter na obliž ne nanašajte krem in gelov za prhanje. Obliž se lahko predčasno odlepi.
- **Senzor Wellion** ne sme biti izpostavljen močnim magnetnim poljem, zato je med preiskavo z magnetno resonanco potrebno odstraniti **podlago senzorja Wellion** in **oddajnik senzorja Wellion**.
- **Oddajnik senzorja Wellion** hranite na varnem mestu. Njegova življenjska doba ni omejena in ga boste lahko vedno znova uporabljali.



# wellion®



AVSTRIJSKA blagovna znamka za vaše zdravje

**Imate vprašanja ali potrebujete podporo?  
Z veseljem vam bomo pomagali.**

**info@medtrust.si ali 01 513 47 80**

**Od ponedeljka do četrтка: 8<sup>00</sup> - 16<sup>00</sup>**

**Petek: 8<sup>00</sup> - 15<sup>00</sup>**



THE MEDICAL SERVICES COMPANY

**MED TRUST d.o.o.**

Dunajska cesta 144, 1000 Ljubljana, Slovenija

[www.medtrust.si](http://www.medtrust.si); [www.wellion.si](http://www.wellion.si)