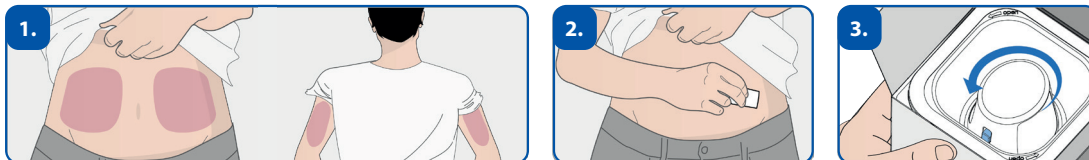
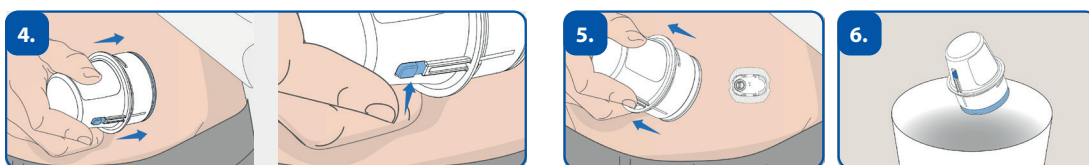


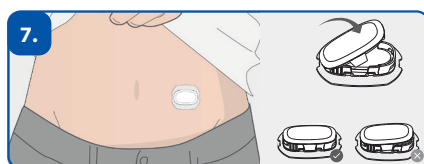
## VODNIK ZA HITER ZAČETEK



Izberite mesto vstavitve senzorja (trebuh ali nadlaket) in ga očistite z alkoholnim robčkom in počakajte, da se koža osuši. Aplikator obrnite v obratni smeri urinega kazalca, da ga izvlčete iz embalaže.



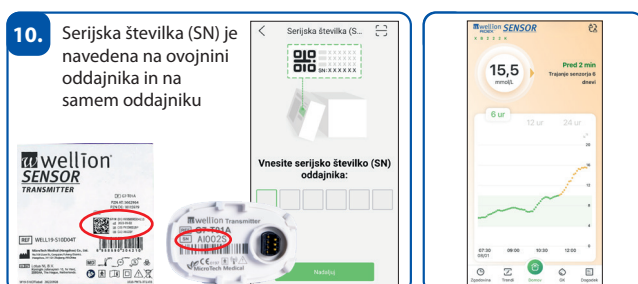
Pritisnite aplikator močno navzdol do konca in stisnite sprožitveni gumb za namestitev podlage s senzorjem. Po sprostitvi podlage s senzorjem, zadržite aplikator v tem položaju še 3 sekunde, da omogočite dobro pritrnitev samolepilnega traku na kožo. Po odstranitvi aplikatorja s prsti nežno pogladite obliž.



Oddajnik pritrdite na podlago s senzorjem





Naložite aplikacijo Wellion Aidex SENSOR in se registrirajte



Povežite oddajnik. Po končanem ogrevanju (1 ura) bo oddajnik avtomatično začel pošiljati odčitke glukoze vsakih 5 minut.

## SISTEM ZA KONTINUIRANO MERJENJE GLUKOZE

### Nastavitve senzorja

Koraki	✓
Izberite in očistite želeno mesto (trebuh ali nadlaket) vstavitve senzorja	
Aplikator zavrtite v nasprotni smeri urinega kazalca, da ga izvlčete iz embalaže	
Pravilen položaj senzorja:	
<div style="display: flex; justify-content: space-around; align-items: center;"> <div style="text-align: center;"> <p>trebuh:</p>  </div> <div style="text-align: center;"> <p>nadlaket:</p>  </div> </div>	
Aplikator pritisnite navzdol do konca in pritisnite sprožilni gumb	
Počakajte tri sekunde in odstranite aplikator	
Pogladite obliž	
Vstavite oddajnik v podlago s senzorjem	
Nalepite dodaten ovalni obliž	

### Registracija v aplikacijo Wellion AiDEX SENSOR (mmol/L)

Koraki	✓
Naložite aplikacijo Wellion AiDEX SENSOR (mmol/L) iz Google Play Store ali Apple App Store	
Odprite aplikacijo	
Registrirajte se	
Vnesite naslov vaše elektronske pošte	
Izberite pošiljanje potrditvene kode. Le ta bo poslana na naslov vaše elektronske pošte	
Vnesite potrditveno kodo v ustrezno polje	
Vnesite geslo (2x) in potrdite pogoje uporabe.	
<ul style="list-style-type: none"> <li>Za ustvarjanje gesla uporabite vsaj 8 znakov, od tega vsaj eno veliko črko, eno malo črko in eno številko</li> </ul>	
Omogočite aplikaciji dostop do vseh predlaganih vsebin	
Če se na pametnem telefonu odprejo nastavitve "Alarmi in opozorila", aktivirajte funkcijo za aplikacijo Wellion AiDEX SENSOR.	

### Povezovanje/seznanjanje oddajnika z aplikacijo Wellion AiDEX SENSOR (mmol/L)

Koraki	✓
Odprite aplikacijo Wellion AiDEX SENSOR	
Izberite „Poveži“ v aplikaciji Wellion AiDEX SENSOR	
Vnesite ali skenirajte serijsko številko (SN) oddajnika-najdete jo na ovojnini oddajnika in na oddajniku samem	
Počakajte trenutek, da se naprava in oddajnik povežeta	
Začne se faza ogrevanja, ki traja 1 uro	
Oddajnik avtomatično pošilja vrednosti glukoze vsakih 5 minut	